

MITTWOCH, 11. NOVEMBER 2009



Mittelbayerische

Das große
Online-
Spezial!
Kfz-
Versicherung

Das Wetter wird präsentiert von

7°
4°

Online-Spezial: Kfz-Versicherung

[Nachrichten](#) | [Region](#) | [Sport](#) | [Leben](#) | [Fotos & Videos](#) | [Auto](#) | [Immobilien](#) | [Karriere](#) | [Reisen](#) | [Tickets](#) | [Abo](#) | [Club](#) | [Unser Haus](#)

[Oberpfalz & Bayern](#) | [Politik](#) | [Wirtschaft](#) | [Kultur](#) | [Panorama](#) | [Hochschule](#) | [MZ-Forum](#) | [Polizeimeldungen](#) | [Junge Leser](#)

[Startseite](#) » [Hochschulen](#) » [Hochschulen](#)

[RSS](#) | [Kontakt](#) | [Newsletter](#) | [Impressum](#)

Videos

UNI

MELDUNG VOM 28.10.2009, 21:21 UHR

1 | 2

Die Fußball-Welt trauert um Robert Enke

St. Martinsumzug durch die Altstadt

Laubfroschparty mit Donikkl

Christkind-Suche geht in die letzte Runde

mehr Videos

Auf einem Laufsteg zur passenden Therapie

Wissenschaftler untersuchen die Bewegungsabläufe von Sportlern und Patienten und entwickeln so die optimale Behandlungsmethode.

REGENSBURG. Von Nicole Selendt, MZ

Aus den unterschiedlichsten Gründen kann ein Mensch in seinen Bewegungen eingeschränkt sein – durch Verletzungen, psychische oder physische Krankheiten, aber auch Fehlstellungen von Geburt an. Das Institut für Sportwissenschaften der Uni Regensburg hat jetzt ein sogenanntes „Ganglabor“ eingerichtet, in dem man diese Einschränkungen messen kann – um dann anhand der Ergebnisse eine passende Therapie zu erarbeiten. Zum einen kann eine solche Bewegungsanalyse zum Beispiel dazu führen, die Symptomatik bei Parkinson zu verlangsamen, zum anderen auch Sportlern helfen, ihre Bewegungsabläufe so zu optimieren, dass eine Leistungssteigerung möglich ist.

Probanden werden mit sogenannten reflektierenden Markern an definierten Stellen des Körpers beklebt: an der Außenseite des Knöchels oder an der Ferse. Wie auf einem Laufsteg geht der Proband anschließend über eine Kraftmessplatte in der Mitte des Raums, beobachtet von sechs hochempfindlichen Infrarotkameras, die jede Bewegung der Marker registrieren.

Das Ergebnis, das Heiko Gaßner, dem Betreuer des Projekts, nach der Datenauswertung vorliegt, ist zunächst ein buntes Strichmännchen auf seinem Bildschirm – das dem Diplom-Sportwissenschaftler aber nach weiterer Betrachtung eine genaue Erkenntnis über die Größe einer möglichen Einschränkung liefert. „Oft ist bei Patienten schon subjektiv feststellbar, dass sie hinken, dass sie mit dem Oberkörper Ausweichbewegungen machen“, sagt Gaßner. „Durch die Arbeit im Labor erfolgt der wissenschaftliche Beleg für diese Behauptung.“

Im April haben die Planungen für das Labor begonnen, im August wurde es in Betrieb genommen. Rund 120000 Euro hat die Leiterin des Instituts, Prof. Petra Jansen, dafür bewilligt bekommen. Bisher haben Gaßner vor allem Studenten als „Versuchskaninchen“ für erste Tests mit dem Labor gedient. Langfristig ist eine Zusammenarbeit mit Regensburger Kliniken angedacht – um Patienten mit schweren Beeinträchtigungen zu helfen. In Kürze will der 29-Jährige damit beginnen, das Gangbild von Parkinson-Patienten zu erforschen – dafür hat er eine Parkinson-Sportgruppe gegründet, die sich ab November einmal wöchentlich trifft. Oft hätten Erkrankte einen schlurfenden Gang, machten kleinere Schritte, hielten den Körper gebeugt, wie Gaßner erklärt. Mit speziellen Übungen will er den Patienten unter anderem Gangsicherheit geben, an deren Haltung arbeiten – und die Erfolge mit Vorher-Nachher-Untersuchungen im Ganglabor belegen.

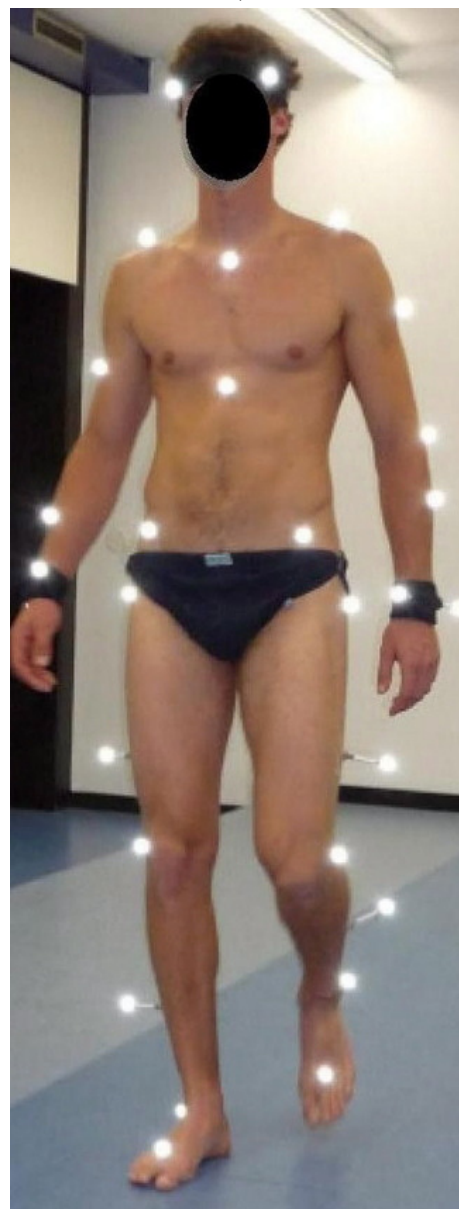
Einen positiven Nebeneffekt haben die Studien aber nicht nur für Patienten: Die „Arbeit“ als Laborratten hat einigen Studenten die Augen für experimentelle Forschung geöffnet. „Die Studierenden interessieren sich langsam für die Sportwissenschaft, es sind schon experimentelle Zulassungsarbeiten abgegeben worden“, so Jansen.

[Auf einem Laufsteg zur passenden Therapie](#)



Lesezeichen hinzufügen

Was ist das?

[Zurück](#)[Leserbrief](#)[Drucken](#)[Weiterempfehlen](#)[Diskutieren](#)

Suche

Suche

ePaper

Login
Registrieren
Testen
Einzelverkauf

Anzeigen

Anzeige aufgeben
Anzeigen suchen
Kleinanzeigen
Traueranzeigen
Glückwünsche

Branchenfinder

Sonderthemen

Kluges Bauen mit System
Mittelbayerische Journal - Bauen und Wohnen
Mittelbayerische Journal - Wellness
Regensburg Arcaden
Reiseriese
Geplante Sonderthemen
DieExpertenseiten - Ärzte

Rundschau aktuell

Aktuelle Ausgaben

Jetzt ist Regensburg Biadalen-Hauptstadt (Regensburg)
Ist Kneipen-Hausverbot zu hart? (Amberg)
Ein Engel auf dem Weg in die Freiheit (Cham)
Landkreis-Jugend stürmt Wettbewerb (Kelheim)
Neumarkts Rentnern reicht das Geld nicht (Neumarkt)
Nabburger Schüler helfen Leben retten (Schwandorf)
Neue Grippe legt Schulbetrieb lahm (Weiden)
Mittagstisch

Aktionen



Die schönsten MZ-Leserfotos!



Das große MZ-Fußball-Tippspiel

Bilderstrecken

Trauerfeier für Robert Enke

Reaktionen auf Robert Enkes Tod

Robert Enke: Stationen seiner Laufbahn

Verblüffende Fakten über Bananen

WEITERE NACHRICHTEN AUS DIESER RUBRIK

[Gesucht: Die Ingenieure von morgen](#)
[Programmiermeisterschaften in Nürnberg](#)
[Detektor findet noch feinste Risse](#)
[Politik will mehr Elitestudenten](#)
[Auch ohne Moos was los: Studenten engagieren sich](#)
[Einstein-Liebesbriefe für Israels Bahnreisende](#)
[Neues Institut in Regensburg](#)
[„Wessis“ wollen nicht in Ostdeutschland studieren](#)
[Immer mehr Deutsche studieren im Ausland](#)
[Wirtschaften in der Antike](#)
[Studenten messen Wirtschaftslage](#)
[Auf einem Laufsteg zur passenden Therapie](#)
[Zollner: Geld für Professur](#)
[Kulturwissenschaft: Das Studium zum Kunstproduzenten](#)
[BMW unter Studenten attraktivster Automobil-Arbeitgeber](#)
[Das Ende der Raumnot?](#)
[Selber etwas verändern: So läuft die Arbeit im Asta](#)
[Fachhochschulabsolventen haben die schlechteren Noten](#)
[Bei der Hochschulwahl die Erstsemester-Angebote beachten](#)
[Förderpreis des Stahlbaus](#)

[mehr Galerien](#)



[locations](#)
[events](#)
[partypics](#)
[freunde finden](#)
[chat](#)
[forum](#)
[spielhalle](#)



[Zinni Nachrichten](#)
[Zinni weiss was](#)
[Zinni Post](#)
[Spielkiste](#)
[Freizeit Tipps](#)
[Kinder-Kunst](#)
[Schreib Zinni](#)

[Nachrichten](#)
[Newsletter](#)
[Impressum](#)
[Fotos & Videos](#)
[Auto](#)
[Immobilien](#)
[Karriere](#)
[Reisen](#)
[Tickets](#)
[Abo](#)
[Club](#)
[Unser Haus](#)
[ePaper](#)